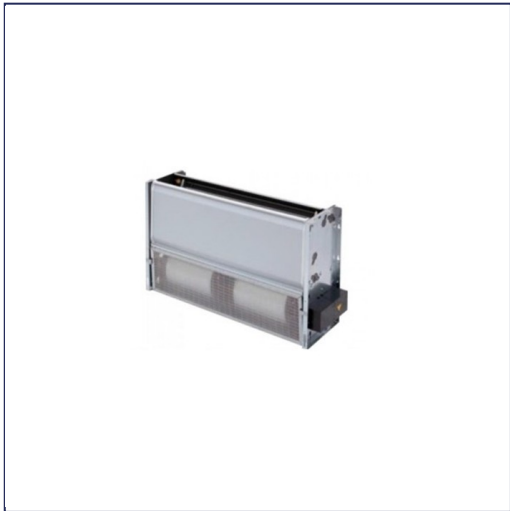


Ventilo-Convector Embutir i-Life2

Slim DLIU



Referência	Modelo
ME-2TDLIU270	270 C/Valv.+ Tab

270 C/Valv.+ Tab

Pot. Aquecimento: 2,41 kW
Pot. Arrefecimento: 2,17 kW

Dimensões (LxAxP): 925x576x126

Descrição

Sem descrição adicional.