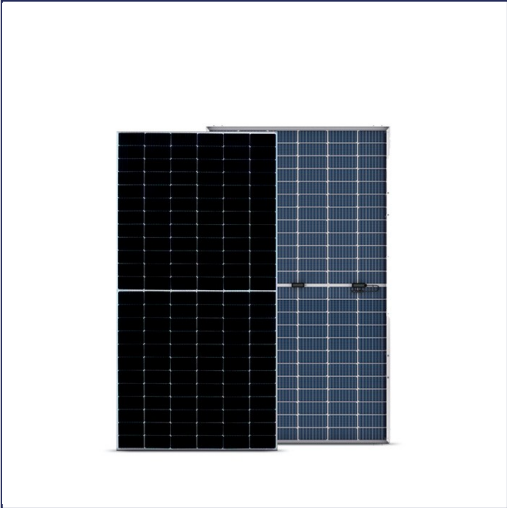


ERA® Módulo Fotovoltaico

Monocristalino N-Type Bifacial



Referência	Modelo
FT-2001600	580Wp

580Wp

PARÂMETROS ELÉCTRICOS EM STC

Tipo de módulo: ERA

Potência máxima (Wp): 580W

Tensão de circuito aberto (Voc): 50.90V

Corrente de curto-circuito (Isc): 14.25A

Potência máxima Tensão (Vm) : 42.52V

Potência máxima Corrente máxima(I_m): 13.64A

Eficiência do módulo: 22.44%

Fusível máximo em série: 25A

Watts Tolerância positiva: 0-5W

Número de díodos: 3

Condições de teste padrão: 1000W/m2, 25°C, AM 1.5

Tensão máxima do sistema: 1500V/DC

Coefficiente de temperatura Isc: +0.043%/°C

Coefficiente de temperatura Voc: -0.24%/°C

Coefficiente de temperatura P_{mp}: -0.30%/°C

Temperatura de funcionamento: -40°C... +85°C

Dimensões: 1134x2278mm

Descrição

Sem descrição adicional.