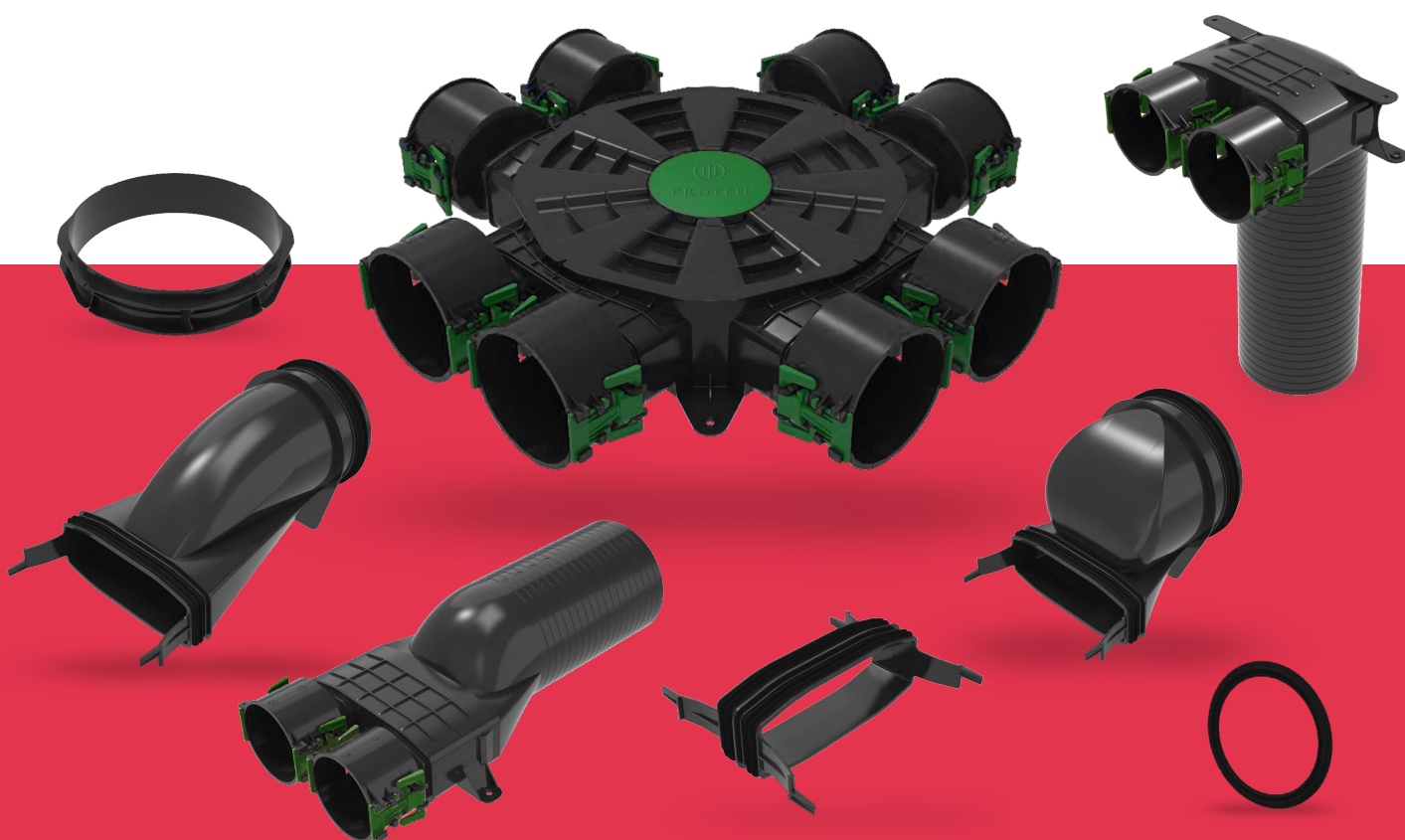




**PROTEU**<sup>®</sup>  
SOLUTIONS

# Acessórios de ventilação

Fichas técnicas



**Proteu**<sup>®</sup>  
a pensar no  
seu conforto

[www.proteu.pt](http://www.proteu.pt)



**PROTEU**<sup>®</sup>  
SOLUTIONS

## Caixa de distribuição 8 saídas

A caixa de distribuição da Proteu<sup>®</sup> funciona como um coletor que divide o ar das condutas de fluxo de massa para condutas menores e flexíveis, que fornecem ou extraem o ar diretamente para/das divisões. Permite a ligação de até 8 tubos utilizando conectores centrais ou até 6 utilizando conectores laterais.

Os tampões e juntas devem ser adquiridos separadamente.

Tomadas com grampos cuidadosamente projetados que proporcionam uma fixação segura e alta estanqueidade.

A construção modular permite a expansão com caixas de distribuição adicionais usando acoplamentos horizontais e verticais.

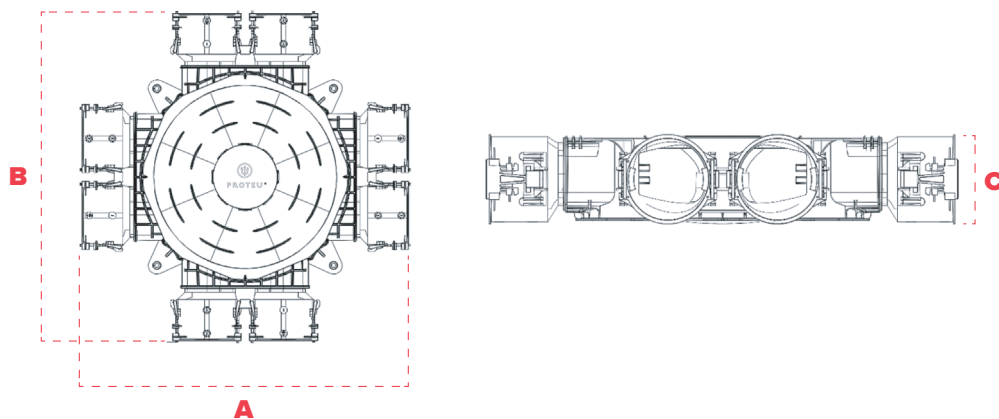
Fabricado em polipropileno durável com alta resistência mecânica graças ao uso de um aditivo especializado na forma de um plastificante.

Disponível para tubos de 75mm ou 90mm.



## Características técnicas

Modelo	Nr de saídas	Material	Classe de estanquidade	Dimensões [mm]		
				A	B	C
75 MM	8	PP	ATC 1	458	458	87
90 MM						100





# PROTEU<sup>®</sup>

SOLUTIONS

O Tê de conexão circular da Proteu<sup>®</sup> permite a ligação de até 2 condutas a um difusor de ar de alimentação/ exaustão de 125 mm. Forma em cotovelo de 90° para instalação no teto. Fabricado em polipropileno de alta qualidade.

Os tampões e juntas devem ser adquiridos separadamente.

Tomadas com grampos cuidadosamente concebidos que proporcionam uma fixação segura e um elevado nível de estanqueidade.

Instalação rápida e conveniente de tubos de ventilação. Ranhuras para facilitar o corte.

Elevada resistência mecânica graças à utilização de um aditivo especializado sob a forma de um plastificante.

A classe de estanqueidade ao ar mais elevada - ATC1 de acordo com a norma PN-EN 17192.

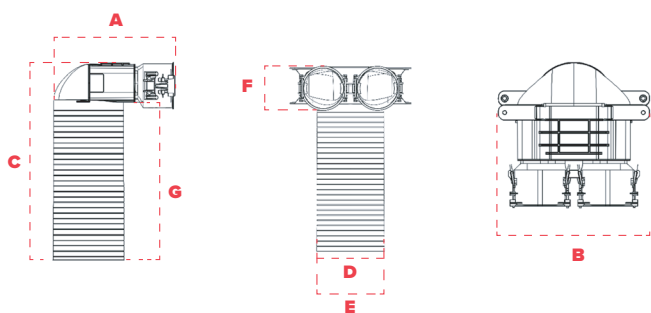
## Tê de conexão angular 2 saídas



### Características técnicas

Modelo	Nr de saídas	Material	Classe de estanqueidade
75 MM	2	PP	ATC 1
90 MM			

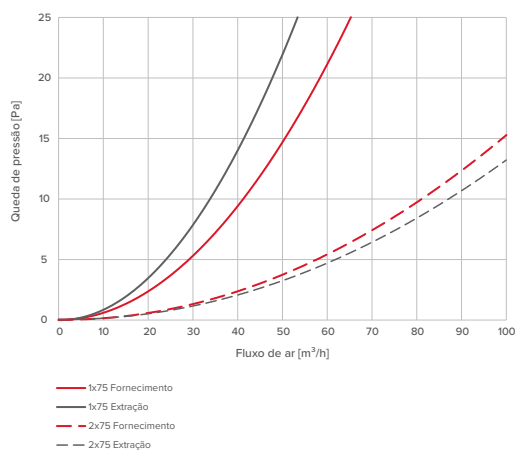
### Dimensões [mm]



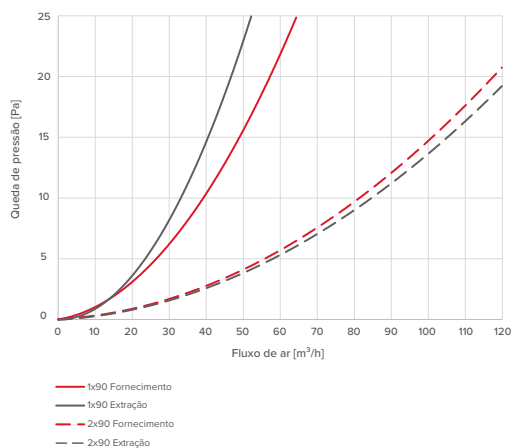
Modelo	A	B	C	D (Diam. int)	E (Diam. ext)	F (Alt. conexão 75mm)	G (Alt. conexão 75mm)
75 MM	225	238	369	125	133	87	296
90 MM						100	

### Gráficos de performance

#### 75 MM



#### 90 MM





**PROTEU**<sup>®</sup>  
SOLUTIONS

O Tê de conexão reto da Proteu<sup>®</sup> permite a ligação de até 2 condutas a um difusor de ar de alimentação/ exaustão de 125 mm. Forma reta para instalação na parede.

Fabricada em polipropileno de alta qualidade.

Os tampões e juntas devem ser adquiridos separadamente. Tomadas com braçadeiras cuidadosamente concebidas que proporcionam uma fixação segura e um elevado nível de estanqueidade.

Instalação rápida e conveniente de tubos de ventilação. Ranhuras para facilitar o corte.

Elevada resistência mecânica graças à utilização de um aditivo especializado sob a forma de plastificante.

A classe de estanqueidade ao ar mais elevada - ATC1 de acordo com a norma PN-EN 17192.

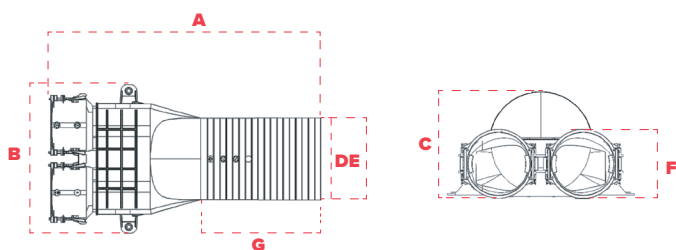
## Tê de conexão reto 2 saídas



### Características técnicas

Modelo	Nr de saídas	Material	Classe de estanqueidade
75 MM	2	PP	ATC 1
90 MM			

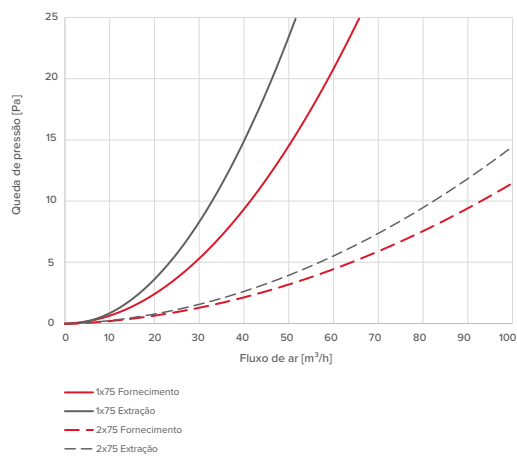
### Dimensões [mm]



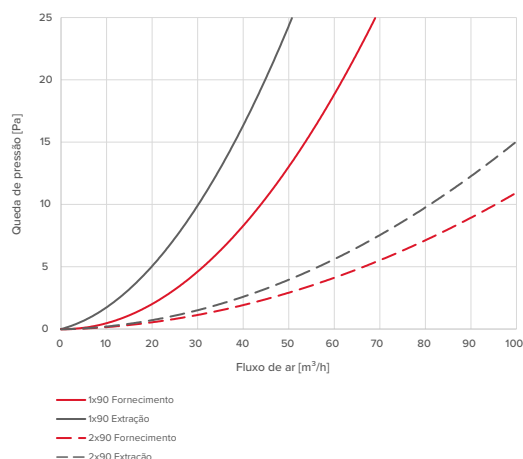
Modelo	A	B	C	D (Diam. int)	E (Diam. ext)	F (Alt. conexão 75mm)	G (Alt. conexão 75mm)
75 MM	431	235	134	125	190	87	191
90 MM						100	

### Gráficos de performance

#### 75 MM



#### 90 MM





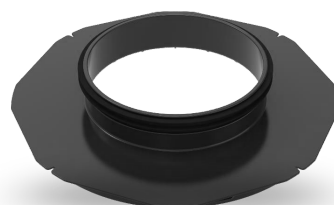
**PROTEU**<sup>®</sup>  
SOLUTIONS

## Conector principal central

O conector principal central da Proteu<sup>®</sup> é utilizado para ligar a caixa de distribuição às condutas de alimentação ou exaustão ligados à unidade MVHR. É instalado na ranhura central da caixa de distribuição.

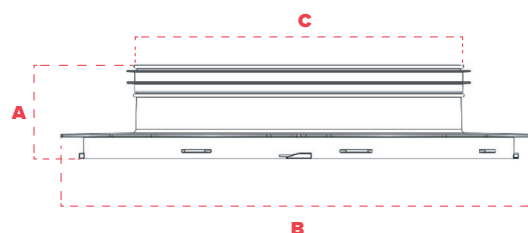
Apto para os sistemas de ventilação de 75 mm e 90 mm.

O conector permite ligar as condutas redondas da MVHR à caixa de distribuição.



### Características técnicas

Modelo	Material	Classe de estanquidade	Dimensões [mm]		
			A	B	C
125 MM	PP	ATC 1	56	285	125
160 MM					160
200 MM					200



## Tampão final para caixa de derivação



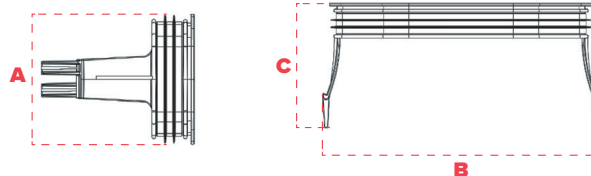
Tampa final para caixa de distribuição permite instalar a caixa junto à parede. Útil quando o espaço disponível é limitado e a caixa de distribuição tem de ser colocada diretamente junto à parede.

Adapta-se a ambas as caixas de distribuição: 75 mm e 90 mm.

Instalado no lugar de um módulo 2x75 mm ou 2x90 mm.

### Características técnicas

Material	Classe de estanquidade	Dimensões [mm]		
		A	B	C
PP	ATC 1	70	184	83





**PROTEU**<sup>®</sup>  
SOLUTIONS

A união conexão lateral da Proteu<sup>®</sup> é utilizada para ligar a caixa de distribuição às condutas de alimentação ou exaustão de um sistema de ventilação mecânica. É instalado na ranhura lateral da caixa de distribuição.

O conector lateral é instalado no lugar de um módulo 2x75/2x90.

Apto para os sistemas de ventilação de 75 mm e 90 mm.  
O conector permite ligar condutas redondas de 125 e 160 mm da VMC à caixa de distribuição.

## União conexão lateral



**125 MM**

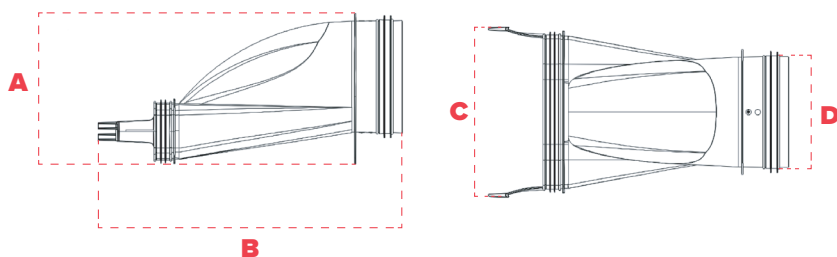


**160 MM**

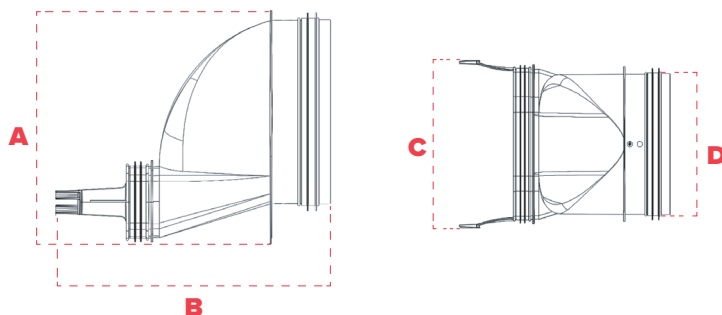
## Características técnicas

Modelo	Material	Classe de estanquidade	Dimensões [mm]			
			A	B	C	D
<b>125 MM</b>	PP	ATC 1	161	326	184	125
<b>160 MM</b>			196	232	184	160

**125 MM**



**160 MM**





**PROTEU**<sup>®</sup>  
SOLUTIONS

## União horizontal para caixa de derivação

A união horizontal da Proteu<sup>®</sup> é utilizada para ligar duas ou mais caixas de distribuição horizontalmente.

Adapta-se a ambos os sistemas de ventilação: 75 mm e 90 mm.

A união encaixa na tomada oval da caixa de distribuição, substituindo o módulo 2x75 mm ou 2x90 mm.

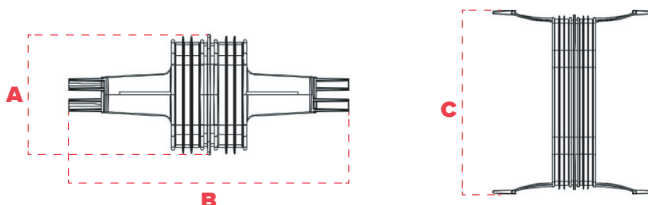
A ligação horizontal de uma segunda caixa de distribuição aumenta o número de tomadas disponíveis para 12.

A classe de estanqueidade ao ar mais elevada – ATC1, de acordo com a norma EN 17192, garante um funcionamento silencioso e uma maior eficiência energética.



### Características técnicas

Material	Classe de estanqueidade	Dimensões [mm]		
		A	B	C
PP	ATC 1	70	163	184



## União vertical para caixa de derivação



A união vertical da Proteu<sup>®</sup> é utilizada para ligar duas ou mais caixas de distribuição verticalmente.

Adapta-se a ambos os sistemas de ventilação: 75 mm e 90 mm. O acoplamento encaixa na ranhura central da caixa de distribuição.

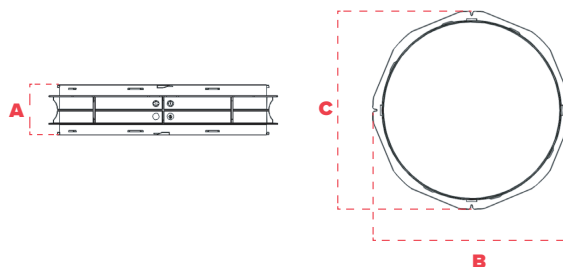
Ligar uma segunda caixa de distribuição verticalmente aumenta o número de tomadas disponíveis até 16.

O acoplamento tem ranhuras para facilitar a instalação na caixa de distribuição.

A classe de estanqueidade ao ar mais elevada – ATC1 de acordo com a norma EN 17192, garante um funcionamento silencioso e uma maior eficiência energética.

### Características técnicas

Material	Classe de estanqueidade	Dimensões [mm]		
		A	B	C
PP	ATC 1	70	285	285





**PROTEU**<sup>®</sup>  
SOLUTIONS

Os tampões Proteu<sup>®</sup> são utilizados para cobrir os encaixes não utilizados nas caixas de distribuição e nas uniões de conexão. Vendido em conjuntos de 10 peças.

Classe de estanqueidade ATC 1 (com junta).

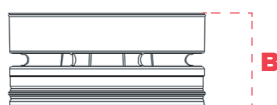
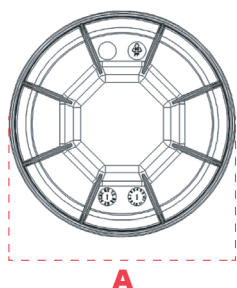
Os vedantes devem ser adquiridas separadamente.

## Tampão circular Ø75 e Ø90



### Características técnicas

Modelo	Material	Classe de estanqueidade	Dimensões [mm]	
			A	B
75 MM	PP	ATC 1	75	36
90 MM			90	



## Vedante para tampão circular Ø75 e Ø90

Vedante para tampão de tubo.  
Vendido em conjuntos de 10 peças.

Garante elevada estanqueidade ATC 1.

