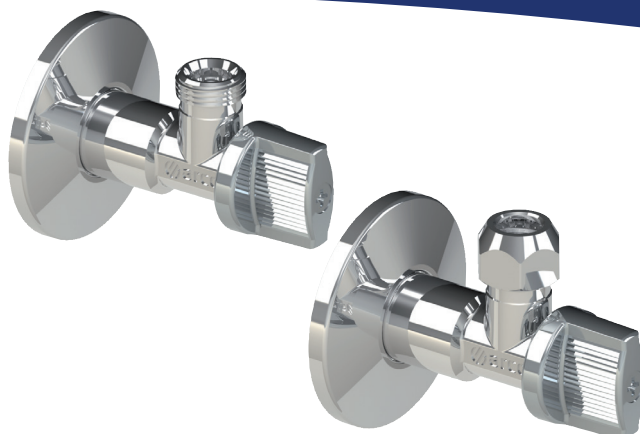




**SERIE
AGUA**

arco[®]
CALIDAD POR TRADICIÓN

válvula A·80 delta



FICHA TÉCNICA 07/2016 | IPO1060

APLICACIONES

A·80 DELTA son válvulas de escuadra que se utilizan en instalaciones interiores de fontanería. Son válvulas con un acabado básico.

Están diseñadas para cortar de forma individual el suministro de agua a fregaderos, lavabos, cisternas y otros puntos de consumo para proceder a su reparación o sustitución.

Estas válvulas se maniobran mediante un cuarto de vuelta del mando.

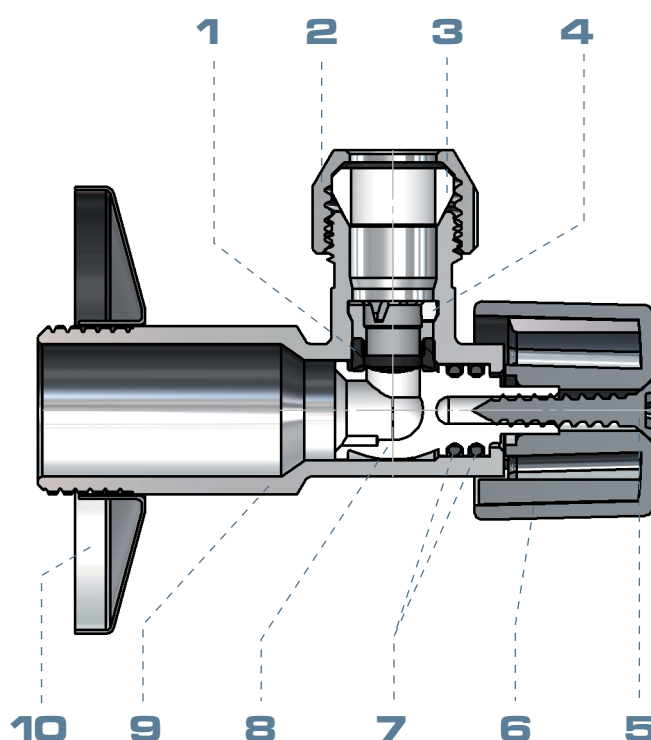
CONDICIONES DE SERVICIO

Presión nominal:	16 bar
Presión de ensayo:	25 bar
Rango de temperatura:	Agua fría y caliente hasta 95°C
Fluido:	Agua potable y agua caliente sanitaria

COMPONENTES

Ítem	Componente	Material	Tratamiento
1	Asiento	NBR	
2	Tuerca*	Latón Europeo CW614N	Cromado
3	Bicono*	Poliamida	
4	Pinza sujeción	POM	
5	Tornillo	Acero inoxidable	
6	Mando	ABS	Cromado
7	Juntas tóricas	NBR	
8	Eje-bola	POM	
9	Cuerpo	Latón Europeo CW617N	Cromado
10	Plafón	Acero inoxidable AISI 430	Cromado

* Según modelo



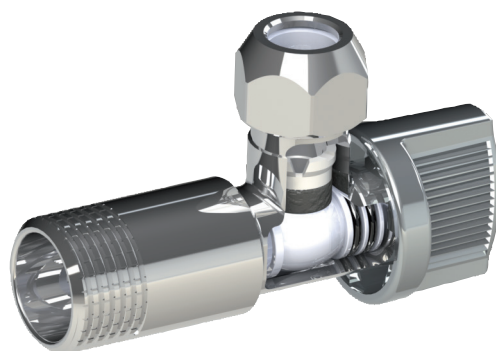


PRINCIPALES CARACTERÍSTICAS

OBTURADOR

El eje y la bola están constituidos por una sola pieza fabricada en POM. Esta disposición incrementa su resistencia y facilita una maniobra suave.

Este componente original de ARCO está diseñado para reducir las pérdidas de presión, incrementar el caudal y evitar el ruido.



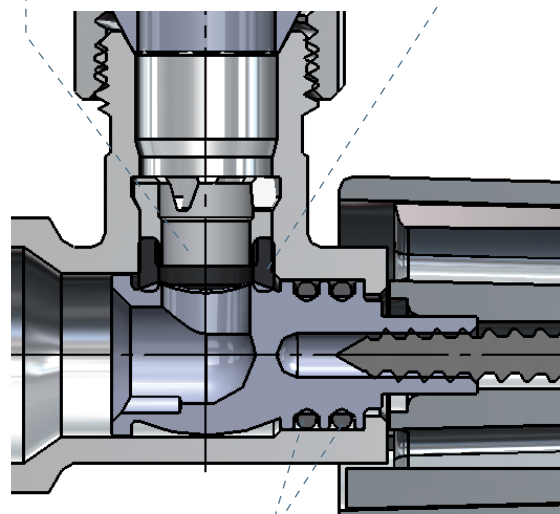
Estanqueidad Interior

Una pinza de POM alojada en el interior de la válvula, presiona el asiento de NBR contra el eje-bola.

Este sistema de pinza y asiento no puede desmontarse, evitando así manipulaciones indebidas.

Pinza POM

Asiento NBR



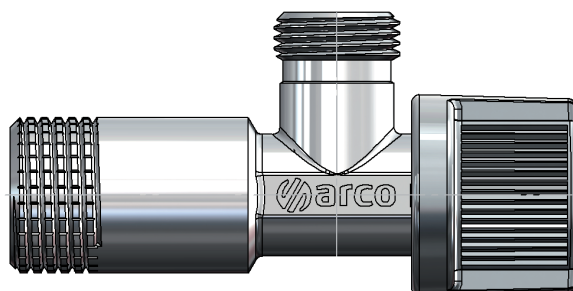
Juntas tóricas

Estanqueidad Exterior

Dos juntas tóricas de NBR alojadas en el eje aseguran la estanqueidad exterior. Este sistema de doble junta aporta una seguridad extra frente a fugas, envejecimiento, desgaste...

GRAFILADO DE ROSCAS

La válvulas de escuadra A-80 poseen el clásico grafilado de ARCO para facilitar la instalación de la válvula. Se agiliza la aplicación de cinta de teflón, cáñamo... a la rosca al evitar que estos se deslicen durante su aplicación.



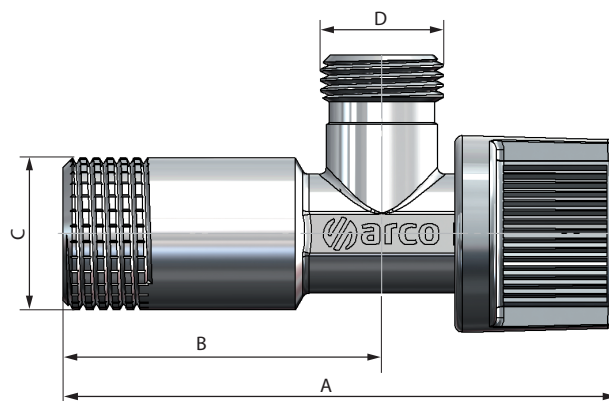


DIMENSIONES

A-80 DELTA

Medida	A	B	C	D
1/2 x 3/8	75	43	G 1/2	G 3/8
1/2 x 1/2	75	43	G 1/2	G 1/2

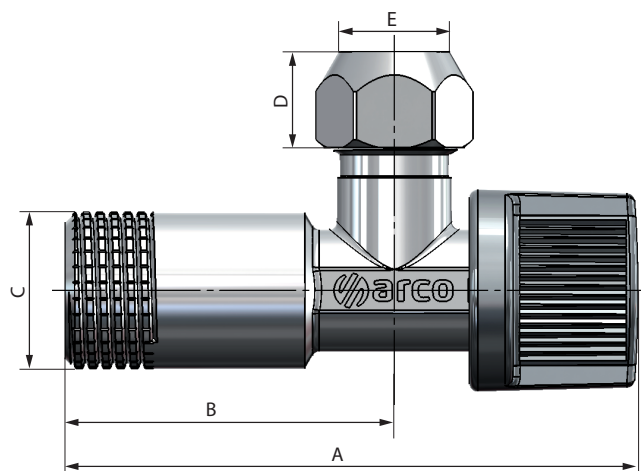
G Rosca ISO 228



A-80 DELTA - Con tuerca estándar

Medida	A	B	C	D	E
1/2 x 3/8 x 10	75	43	G 1/2	12	10

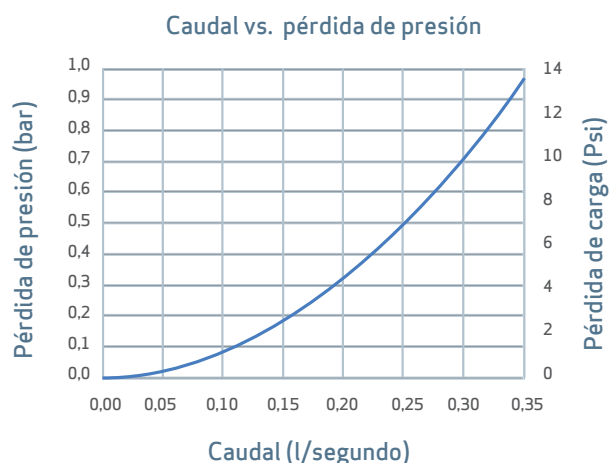
G Rosca ISO 228





CARACTERÍSTICAS HIDRÁULICAS

Características hidráulicas obtenidas de acuerdo con la norma EN 1267.



INSTALACIÓN Y MANTENIMIENTO

Instalación

La instalación de la válvula debe realizarse con una herramienta adecuada, preferiblemente con llave fija del 15.

La herramienta debe actuar sobre las caras planas del cuerpo de válvula, evitando deformar dicha zona por exceso de presión en la herramienta.

No se debe alterar el montaje de los componentes de la válvula, la sustitución o desmontaje del mando puede provocar fugas externas.

Las válvulas de cuarto de vuelta deben trabajar siempre completamente abiertas.

