



**PROTEU**®

SOLUTIONS

# **Havai** Kit Termossifão Inox



**Proteu**®  
a pensar no  
seu conforto



**PROTEU®**

SOLUTIONS

## Ficha técnica **Havai** solar Termossifão inox

O sistema Proteu® Termossifão Havai encontra-se equipado com coletores solares térmicos de alta eficiência fabricados sob os mais exigentes padrões de qualidade europeus.

O depósito é fabricado em aço normalizado, sendo revestido por uma camada de esmalte dupla. Encontra-se ainda equipado com uma câmara de expansão a fim de absorver as dilatações do circuito primário.

Todos os sistemas Proteu® Termossifão Havai são fornecidos com estrutura de suporte, em alumínio, de forma a garantir alta durabilidade em condições adversas. Esta estrutura destina-se à instalação em cobertura plana ou telhado inclinado.



### **Kit composto por:**

Coletores, Depósito, Estrutura,  
Acessórios de Ligação,  
Isolamento e Líquido Solar.  
Kit elétrico não incluído.

Sistema	1/150	1/200	2/300
Tipo	Dupla camisa	Dupla camisa	Dupla camisa
Capacidade nominal	150 L	200 L	300 L
Revestimento interior	Vitrificado	Vitrificado	Vitrificado
Dimensões	1148x1415x2350(mm)	1313x1415x2350(mm)	2256x1415x2350(mm)
Ø acumulador	560(mm)	560(mm)	560(mm)
Comprimento acumulador	1070(mm)	1300(mm)	1765(mm)
Cobertura exterior	Aço galvanizado e lacado	Aço galvanizado e lacado	Aço galvanizado e lacado
Peso em vazio	102,4 Kg	125,7 Kg	202,4 Kg
Resistência (opcional)	1500 W	1500W	1500W
<b>Coletor solar</b>	VSH 2200 (x1)	VSH 2600 (x1)	VSH 2200 (x2)
Áreas de abertura	2.00 m²	2.33 m²	4.00 m²
Quantidade	1	1	2
<b>Estrutura</b>			
Tipo	TP/TI	TP/TI	TP/TI
Material	Aço Zincado	Aço Zincado	Aço Zincado
<b>Acessórios</b>			
Grupo de segurança	Sim	Sim	Sim
Tubagem isolada	Sim	Sim	Sim

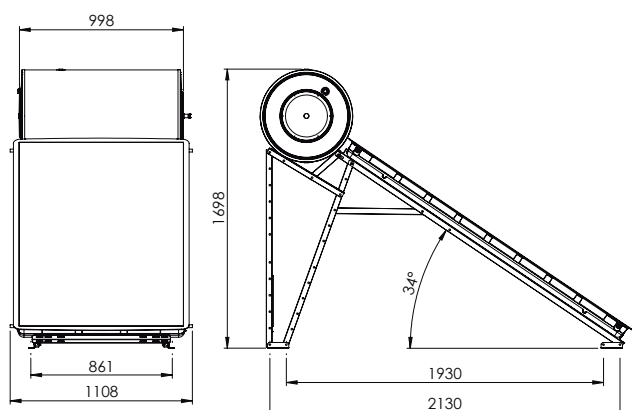
**Proteu®**  
a pensar no  
seu conforto



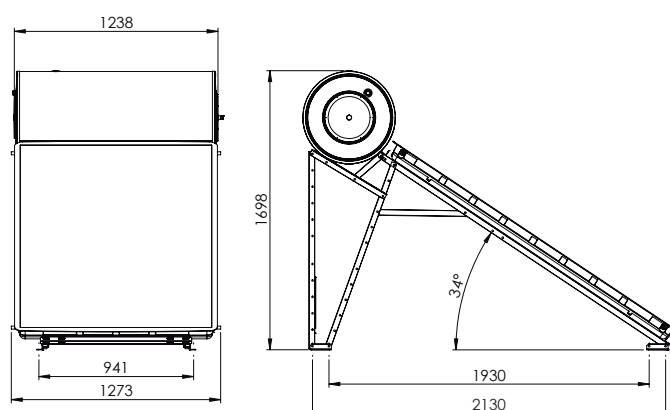
**PROTEU**®  
SOLUTIONS

## Ficha técnica **Havai** solar Termossifão inox

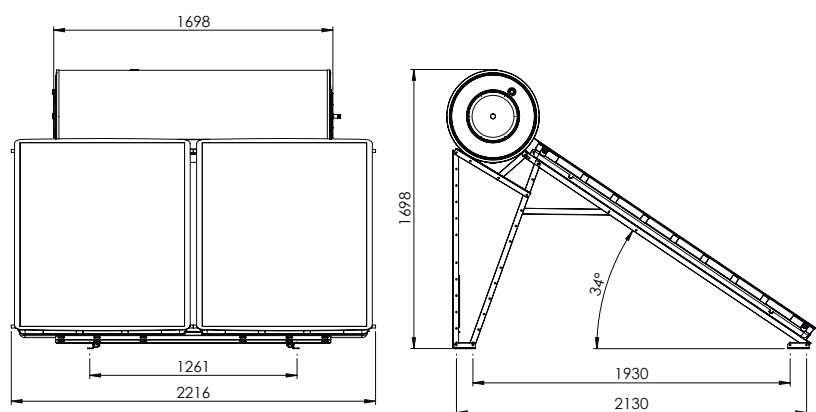
### Dimensões e esquema de montagem



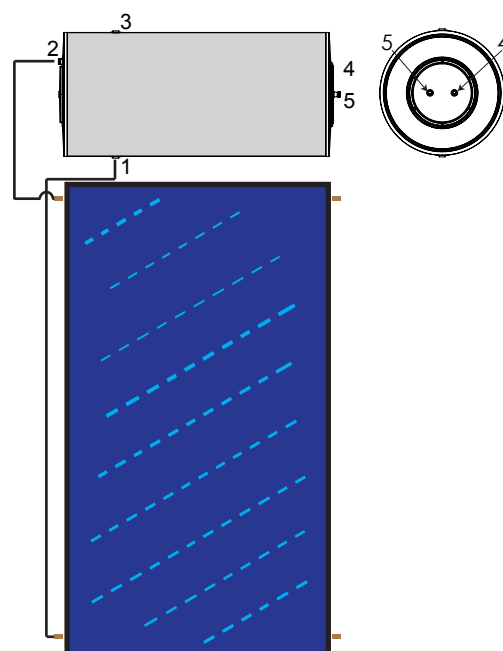
**1/150**



**1/200**



**2/300**



1. Ida solar [1/2" H]
2. Retorno solar [3/4" M]
3. Llenado/Vál. seg. primario [1/2" H]
4. Entrada red [1/2" M]
5. Salida ACS [1/2" M]

**Proteu**®  
a pensar no  
seu conforto